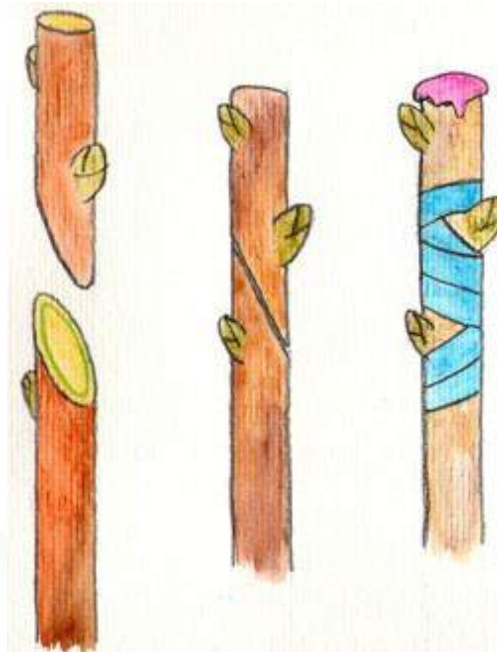


# Comment greffer ?

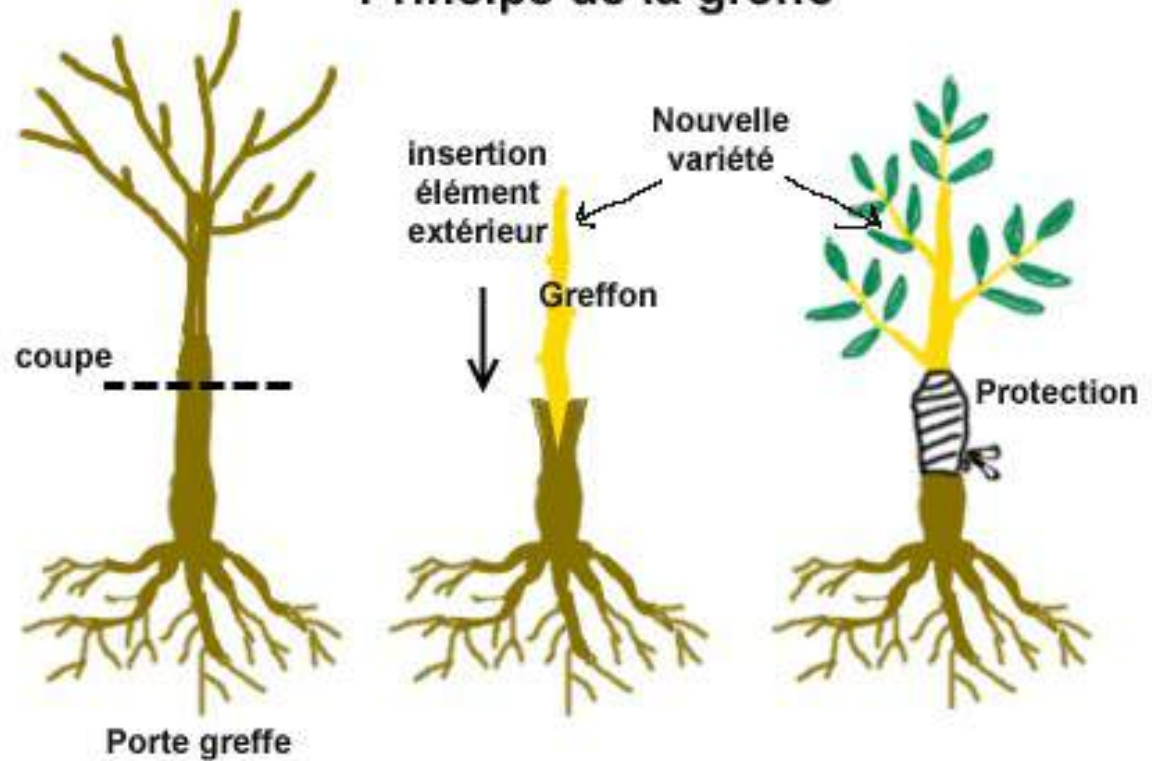




# qu'est ce qu'une greffe ?



## Principe de la greffe



# Depuis quand existe la greffe ?



Dans la nature, depuis toujours.

Chez les grecs : 300BC Theophrastus en parle dans son « Traité de propagation ».

Chez les romains : en 29 BC Virgil donne des détails dans son livre sur l'agriculture.

Arrivée en France aux XIII siècle, avec le retour des croisades.



# Pourquoi greffer ?



- Apporter ou conserver une variété.
- Adapter une plante à une sol (sec, lourd, acide, salé, hydromorphe)
- Améliorer la tolérance aux maladies, aux insectes.
- Adapter la vigueur, le comportement.
- modifier la forme ou la taille des plantes
- Améliorer la mise à fruit, le goût





# Quelles plantes peut-on greffer ?



Des arbres et arbustes :



Des cactus



Des légumes



# Avec quoi greffer ?



Les outils :





# Avec quoi greffer ?



# Avec quoi greffer ?



Les outils :



Max 12 mm

Les pinces automatiques.





# Avec quoi greffer ?



Les ustensils :



Ruban élastique

Scotch à greffer



Raphia



Scotch  
électricien



Clip à  
greffer



Mastic ou cire



# Sur quoi greffer ?



## Les portes greffes

- A faire soit même : semis, boutures, marcottage
- A acheter chez un pépiniériste : une multitude, suivant les espèces et le terrain.

Le porte greffe doit être un minimum compatible avec le greffon.





# Sur quoi greffer ?



Portes greffes : compatible ou pas ?

- Intra variétés = parfait
- Inter variétés/intra espèces = très bon
- Inter espèces / intra genre = très variable
- Inter genre / intra famille = en général incompatible
- Inter famille = non compatible

Échec peut être immédiat ou différé.

Poirier commun	
<b>Classification</b>	
Règne	<i>Plantae</i>
Sous-règne	<i>Tracheobionta</i>
Division	<i>Magnoliophyta</i>
Classe	<i>Magnoliopsida</i>
Sous-classe	<i>Rosidae</i>
Ordre	<i>Rosales</i>
Famille	<i>Rosaceae</i>
Sous-famille	<i>Maloideae</i>
Genre	<i>Pyrus</i>
<b>Espèce</b>	
<i>Pyrus communis</i> L., 1753	

Puis les variétés



# Sur quoi greffer ?



Exemple

Inter espèces / intra genre = *variable*

- Presque tous les citrus sont valables.
- Alors que les prunus, non !
- Prunus amygdalus (amande) / prunus persica (pêcher)= compatible
- Prunus amygdalus (amande) / prunus armeniaca (abricotier) = non compatible

La réciproque : en général oui mais pas toujours.

- Prunus cerasifera (Myrobolan) / Prunus persicas (pêcher)= compatible

Alors que l'envers ne l'est pas .





# Sur quoi greffer ?



Exemple

**Inter genre / intra famille** = *en général incompatible*

- famille des Pinaceae : pinus, picea, abies = incompatibles
- famille des Rosaceae : beaucoup plus facile.

Ex : pyrus (poirier) / cydonia (cognassier)

Ou sur aubépine, sorbier, néflier.

Les pyrus ne sont cependant pas tous compatibles à l'inter genre.

*Anjou, comice, hardy, sont des variétés plus faciles à la greffe inter genre.*

Un porte greffe intermédiaire aide à faire un arbre viable.

- Pomme/ poire = partiellement compatible mais vie courte.



# Comment greffer ? Les bases.



## La récolte des greffons

- En fin d'hiver, récolter avant le démarrage de végétation et garder au frais et au froid.



- en fin d'été, récolter les greffons juste avant la greffe et garder dans un chiffon humide durant le temps de travail.

- Bien penser à les étiqueter ( étiquettes durables) pour ne pas mélanger.





# Comment greffer ? Les bases.



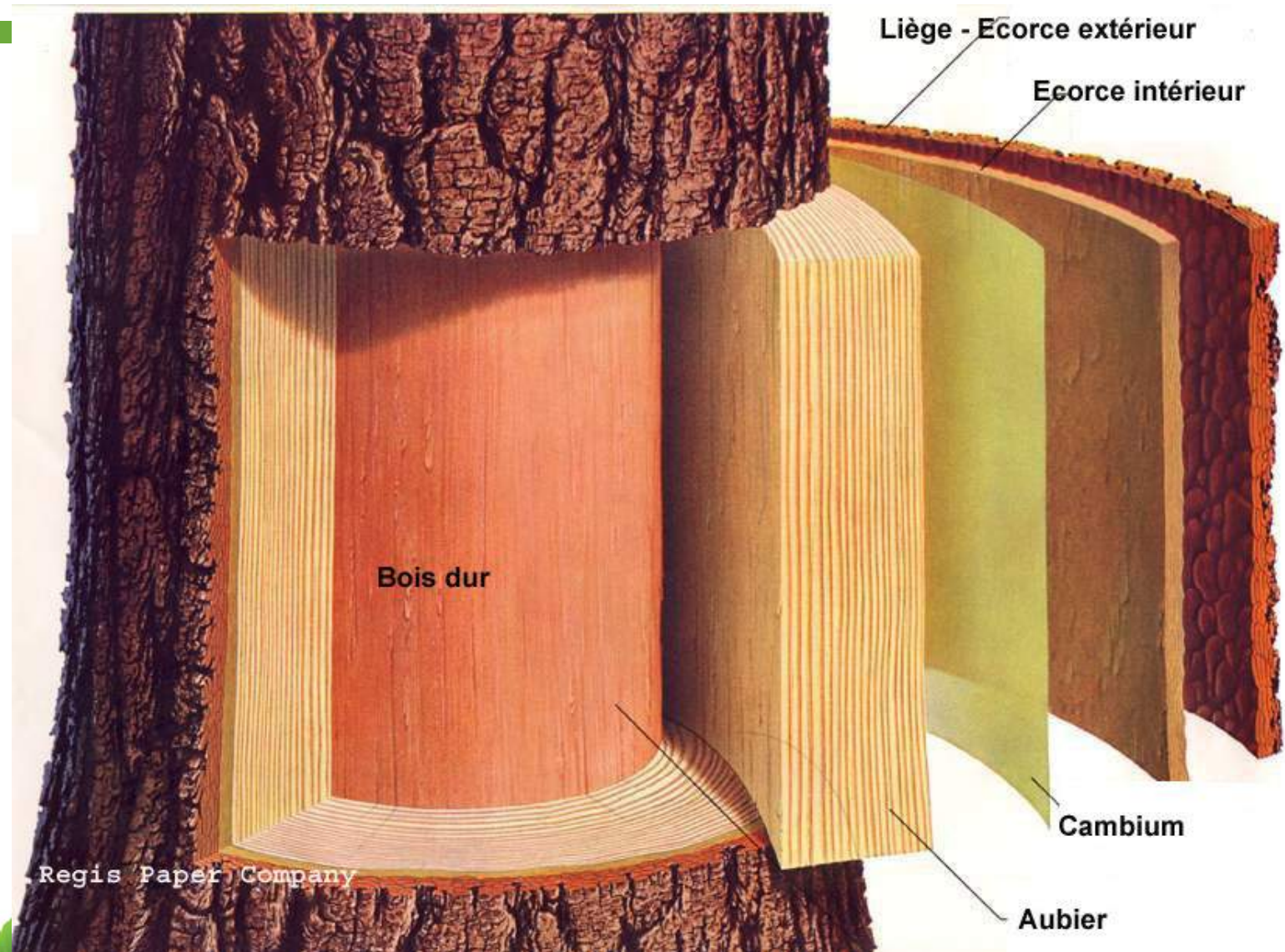
Les périodes de greffe : Presque toute l'année, en fonction des espèces et méthodes de greffes.

Le mieux et le plus facile étant les périodes de croissance des plantes.

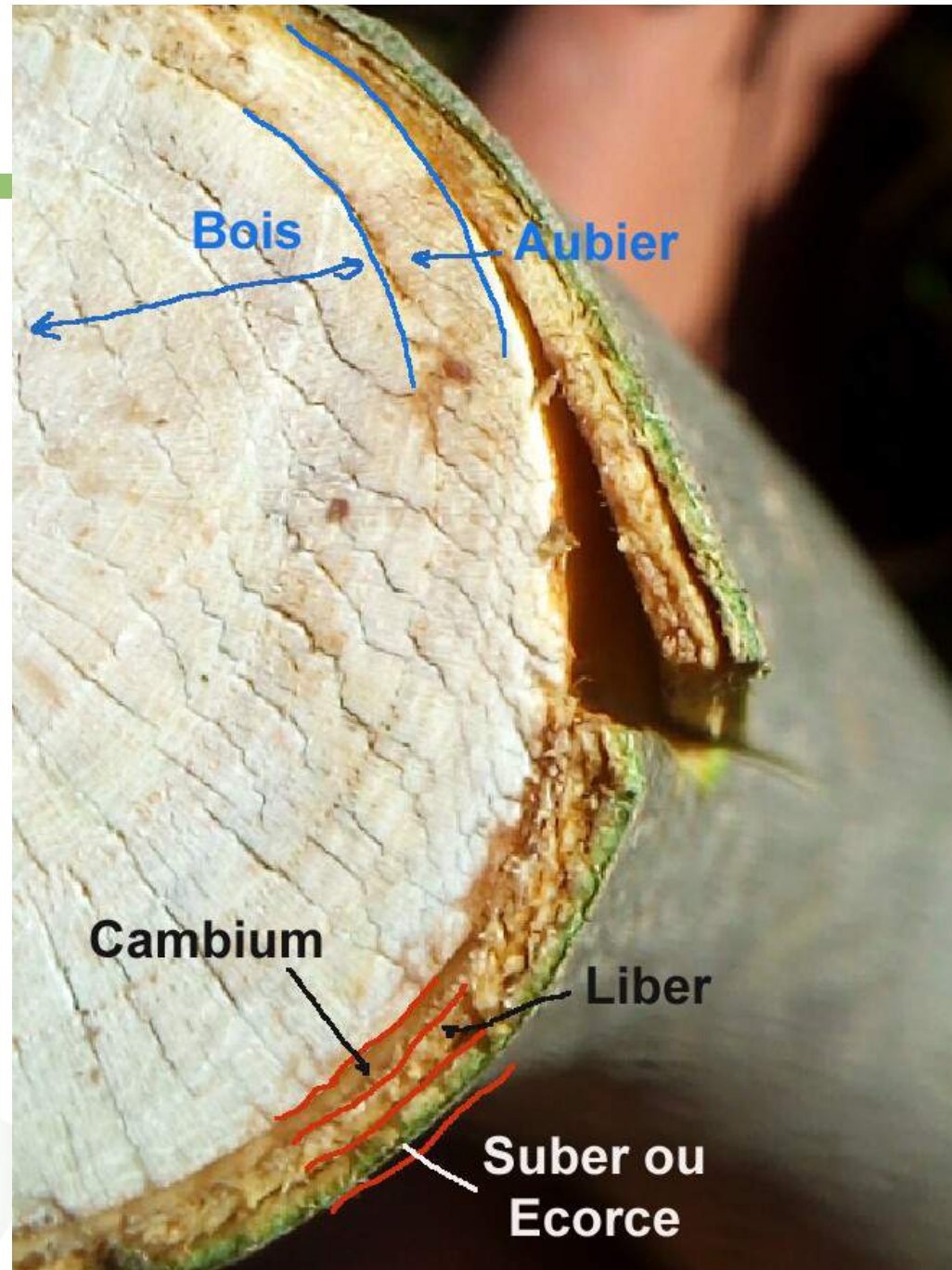
Soit de fin février à juin  
Et de Août à mi-October.



# Comment ça fonctionne ?







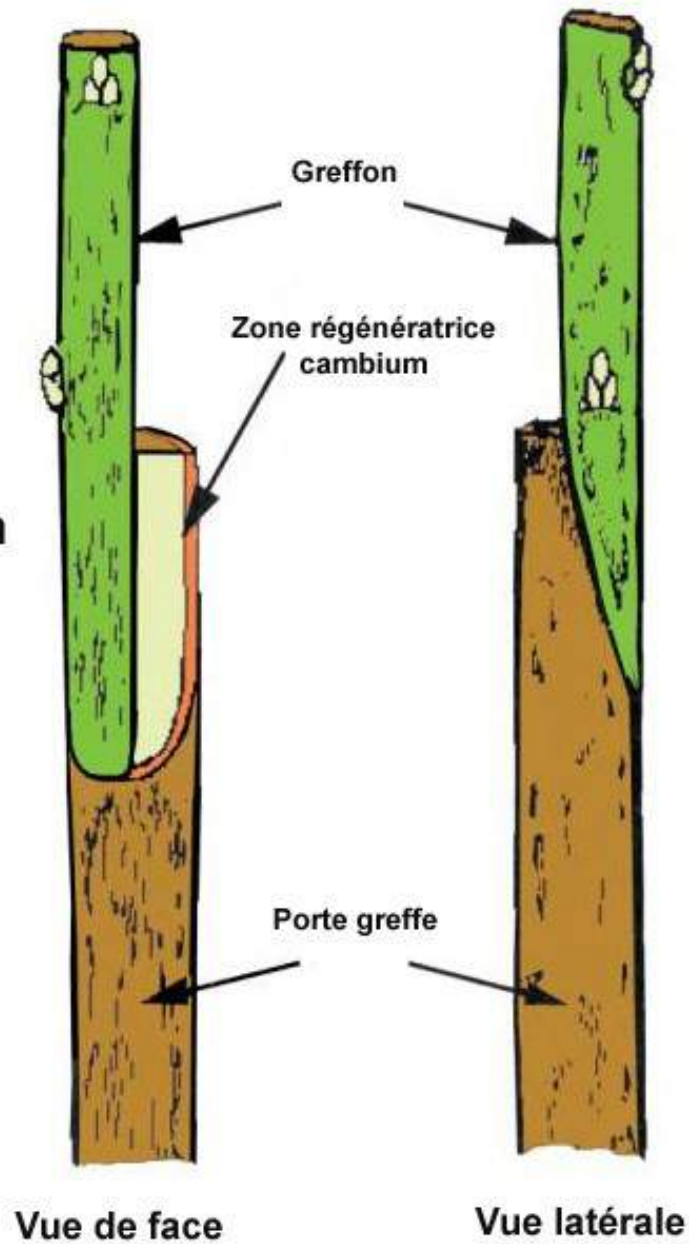


# Comment ça fonctionne ?





**Si le greffon est trop petit, mettre en contact les zones de cambium sur un seul côté.**



# Différentes méthodes de greffage



Quelques techniques de greffe **en période de montée de sève** :

-écusson, coulée, couronne, flûte, plaquage d'écusson ...

Quelques techniques de greffe **hors période de montée de sève.**

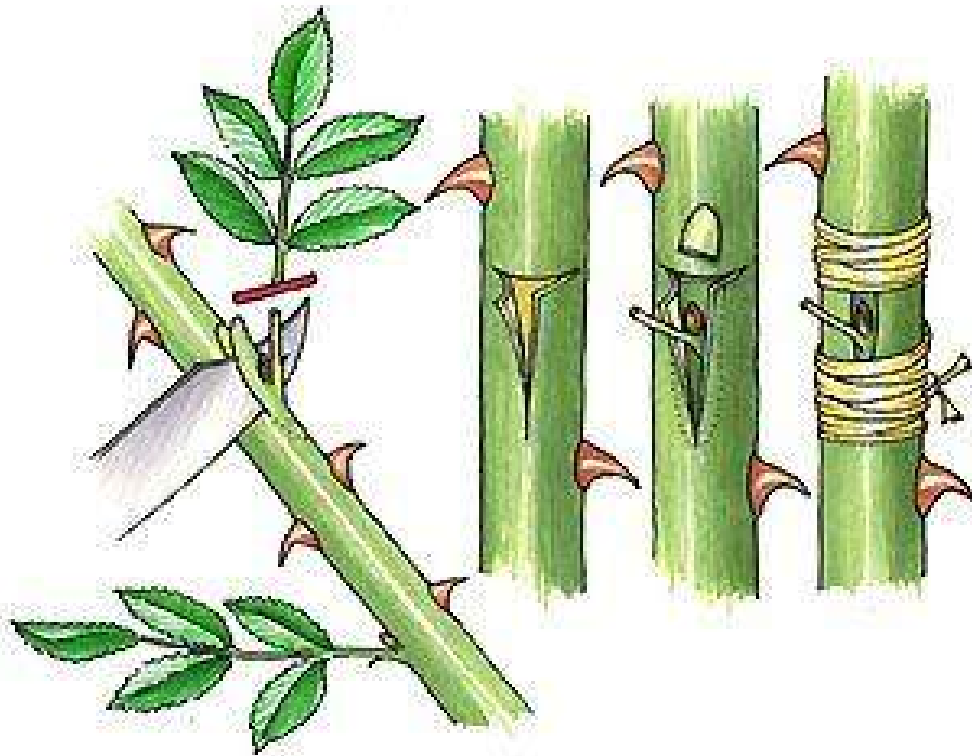
- Anglaise, anglaise compliquée, anglaise à cheval, cadillac, Tshudi, plaquage de rameaux, Chip-budding, fente, fente terminale, incrustation, pendule, omega ...





# Différentes méthodes de greffage

En sève



Greffe en écusson



# Différentes méthodes de greffage

En sève



Greffe en coulée

*On décolle juste l'écorce.*



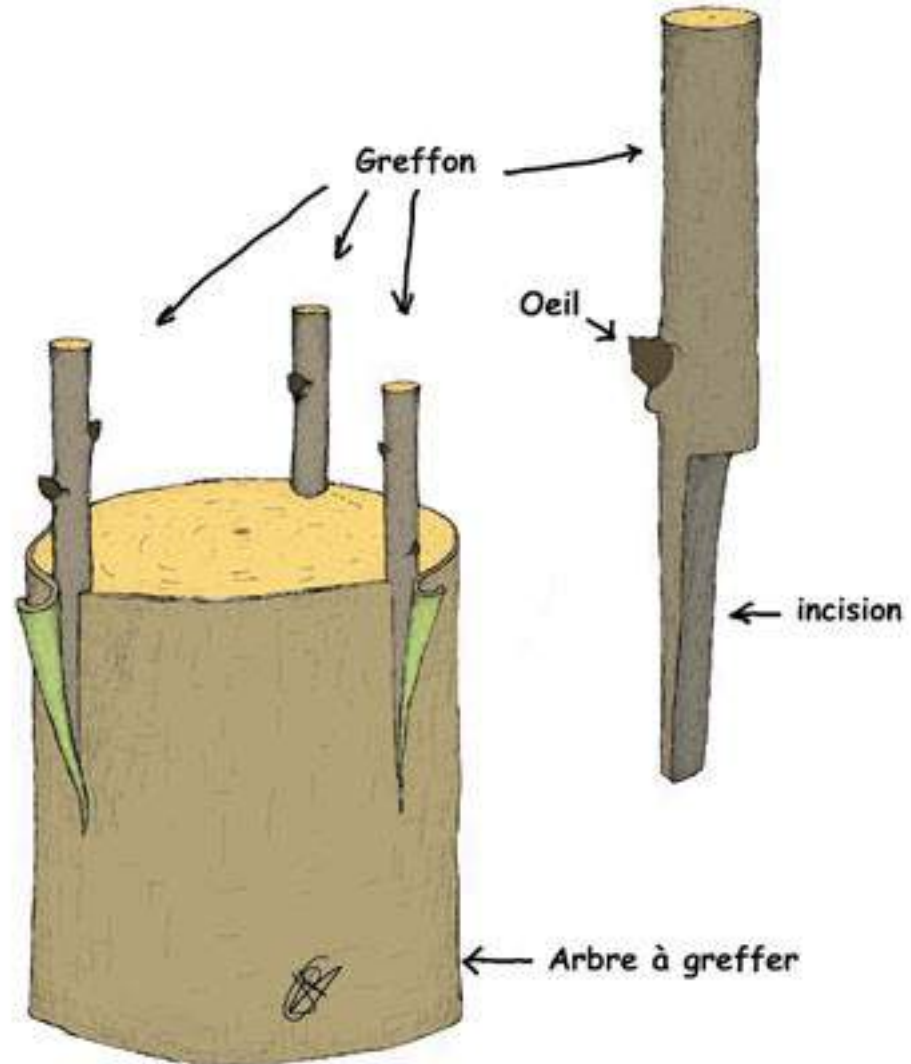


# Différentes méthodes de greffage

En sève



Greffe en couronne



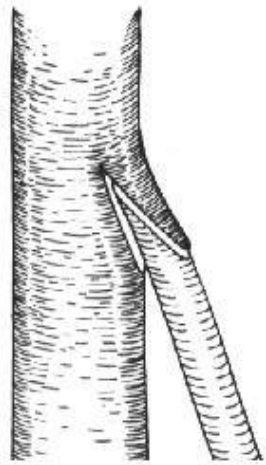
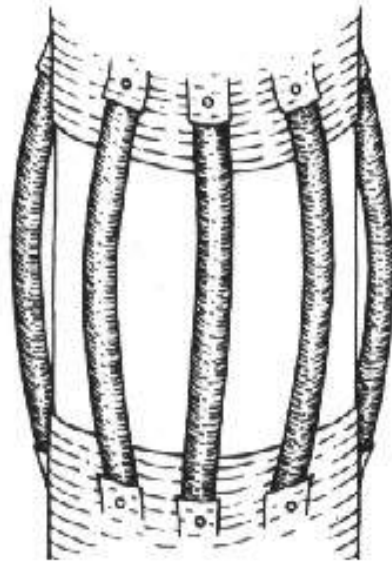


# Différentes méthodes de greffage

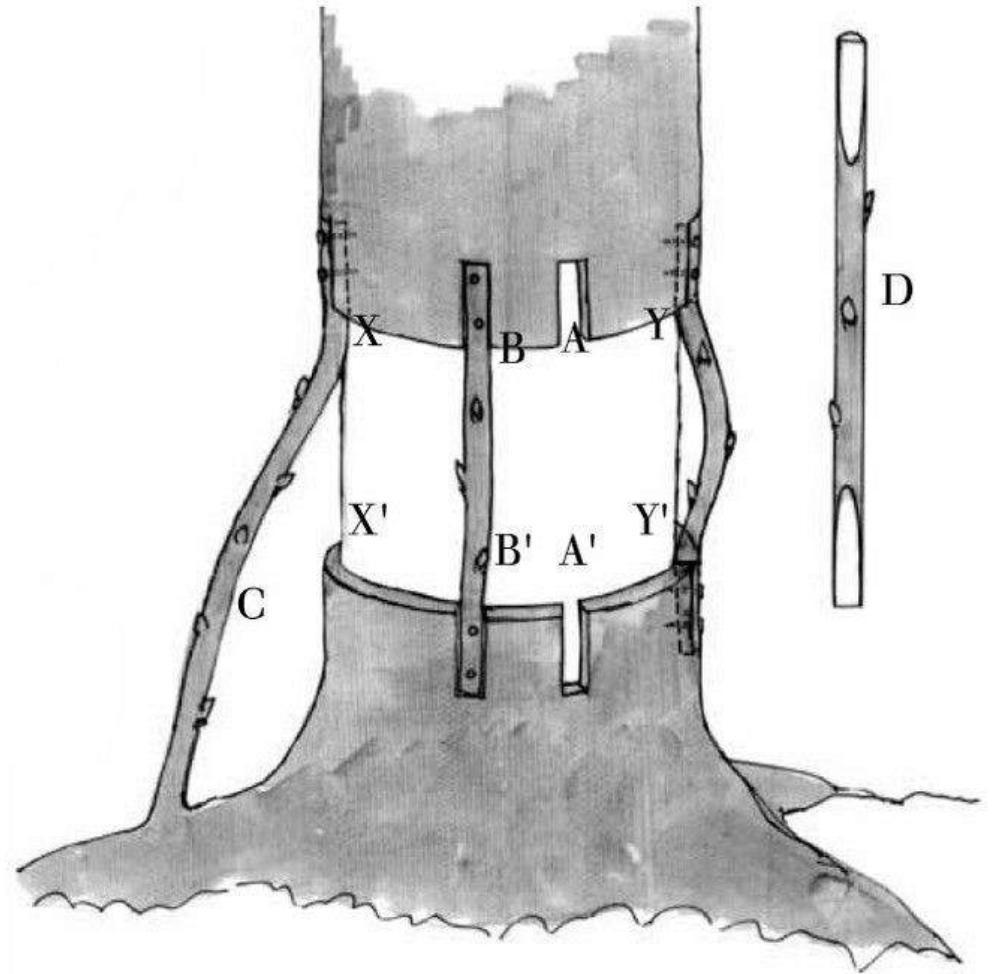
En sève



Greffe en pont



Greffe inversée

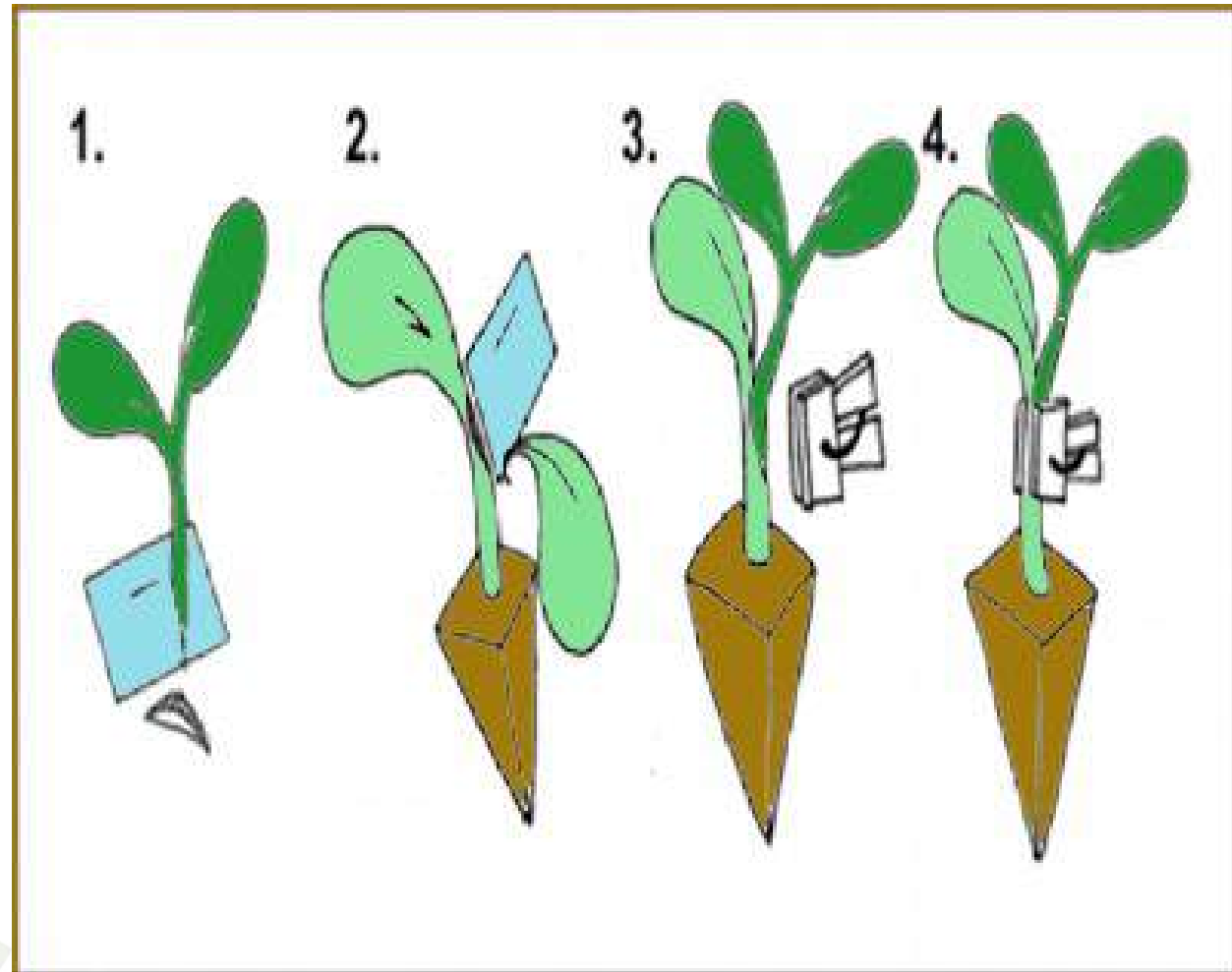


# Différentes méthodes de greffage

En sève



Greffe en plaquage  
Des cucubitacées

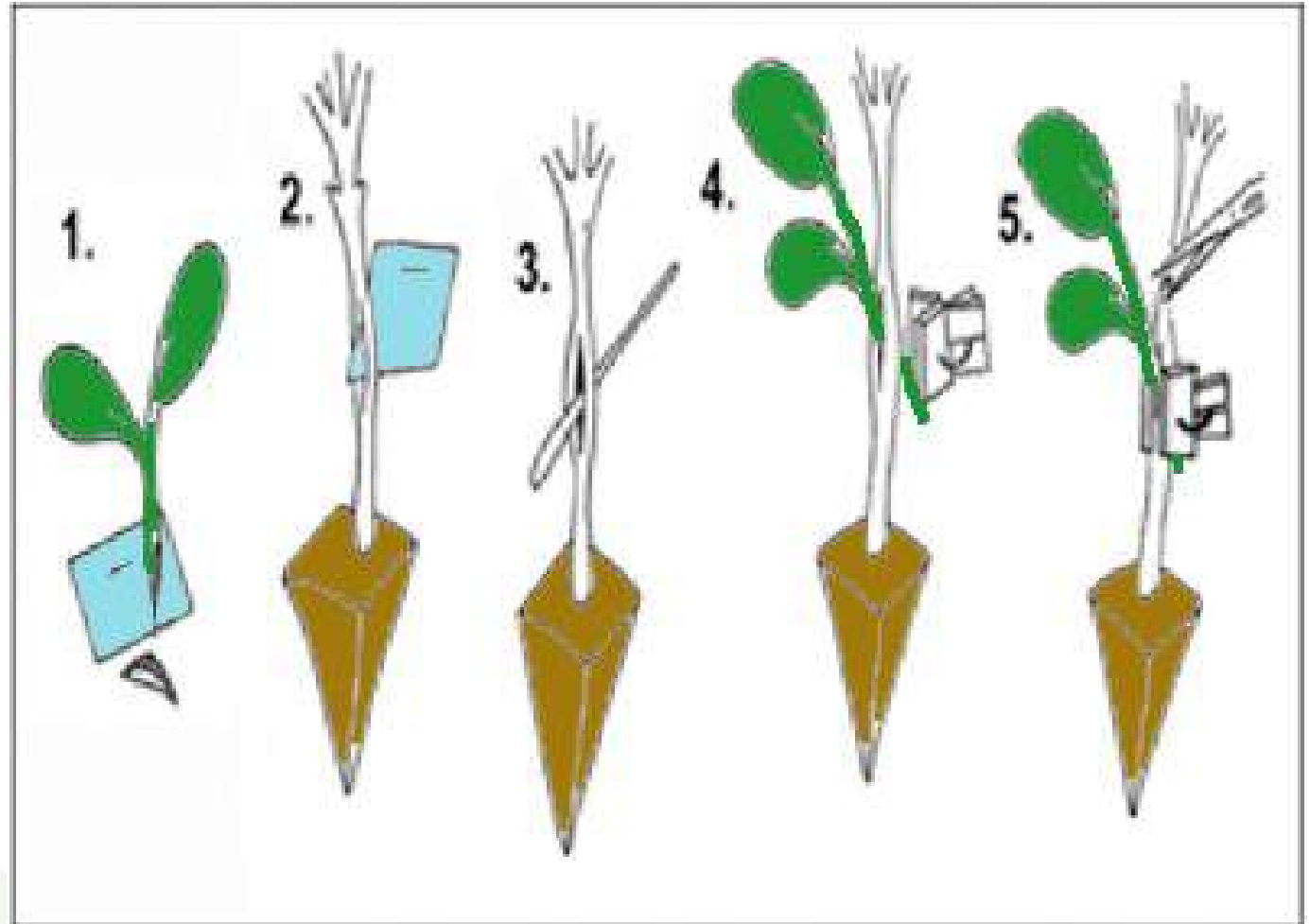


# Différentes méthodes de greffage

En sève



Greffe  
Des solanacées :  
Tomates  
Aubergines.

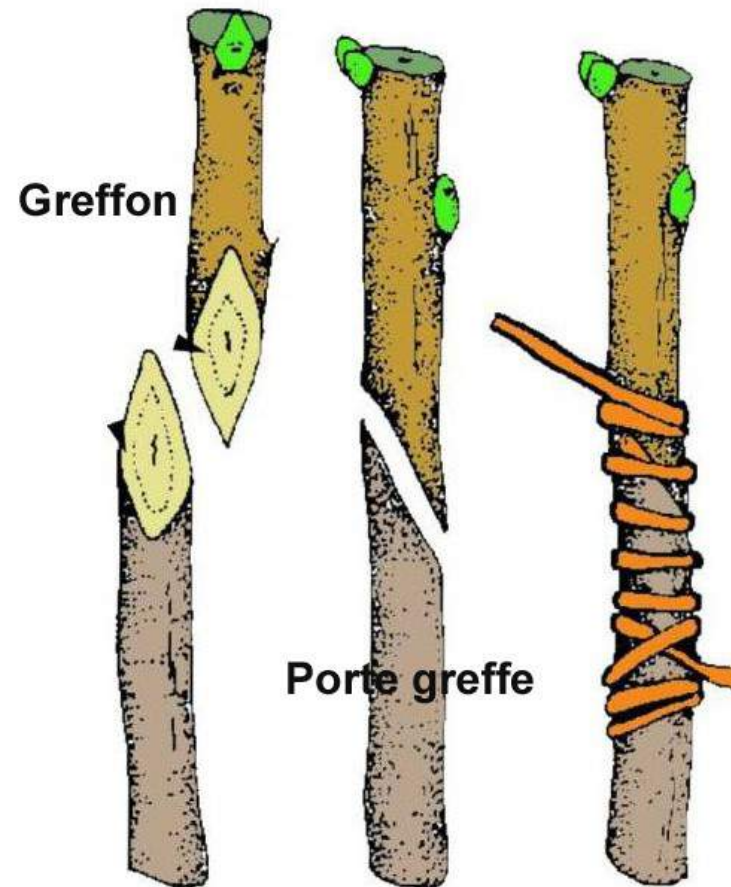




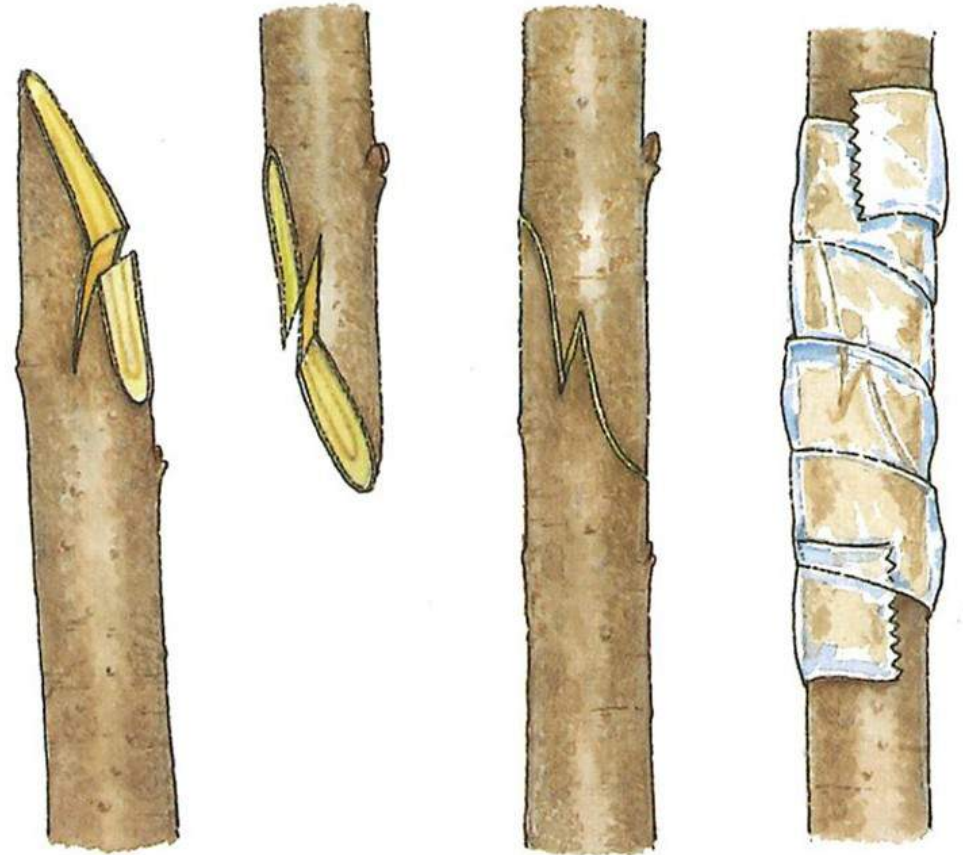
# Différentes méthodes de greffage



## Grefe Anglaise simple



# Différentes méthodes de greffage



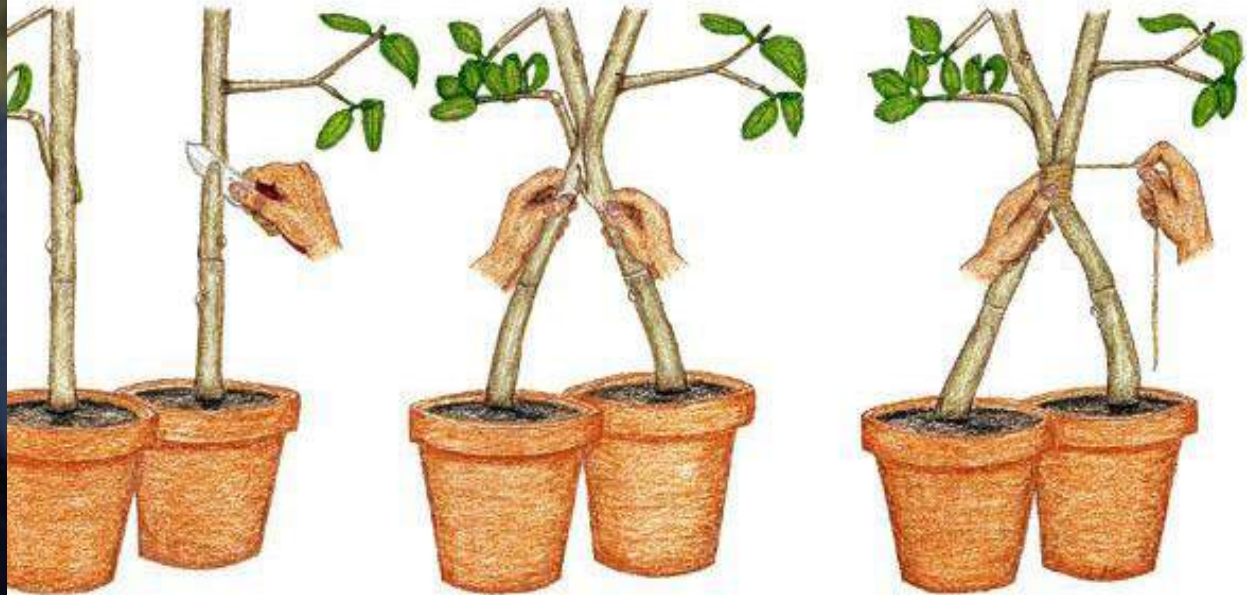
**Grefe Anglaise compliquée**



# Différentes méthodes de greffage

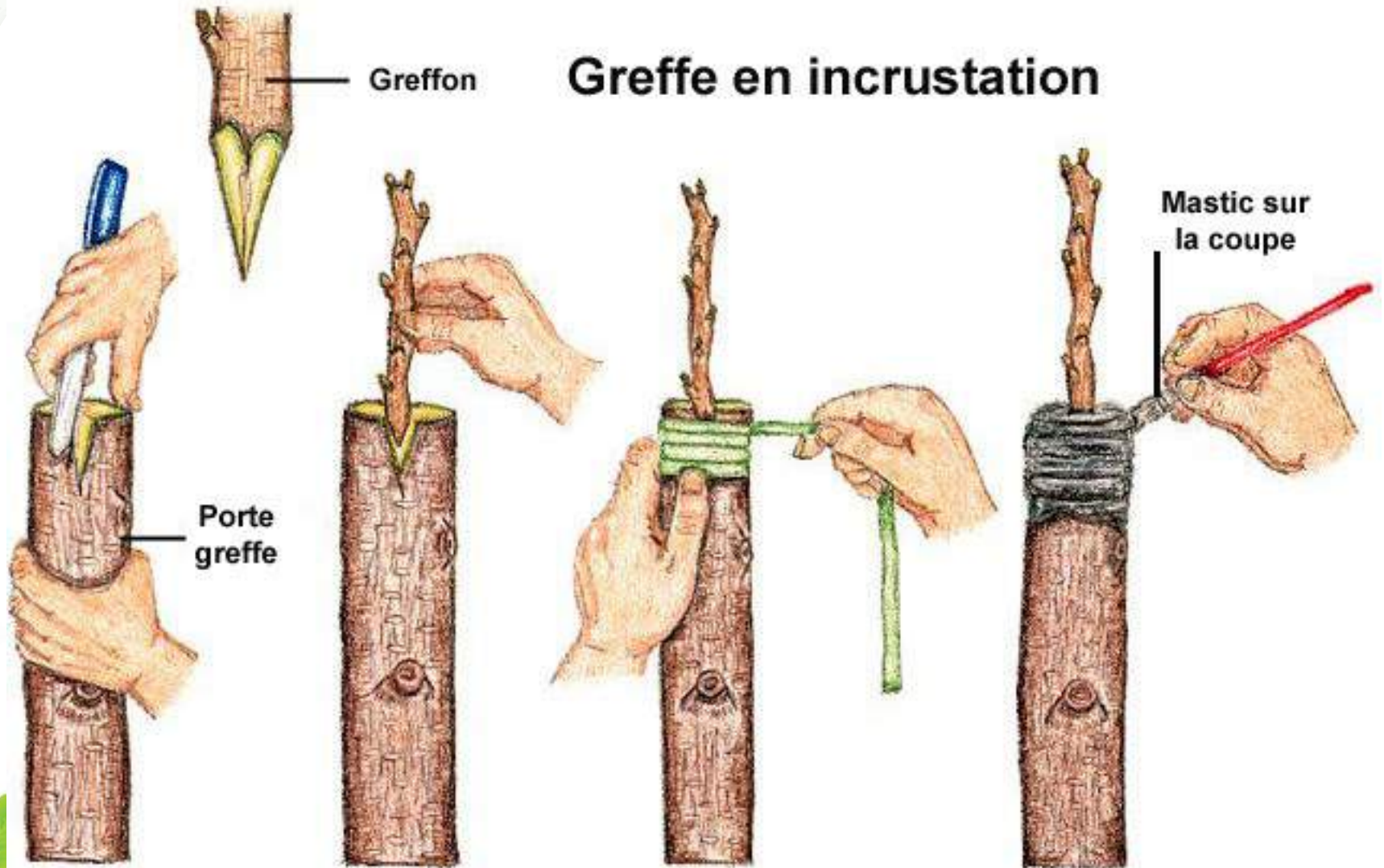


## Grefe par approche





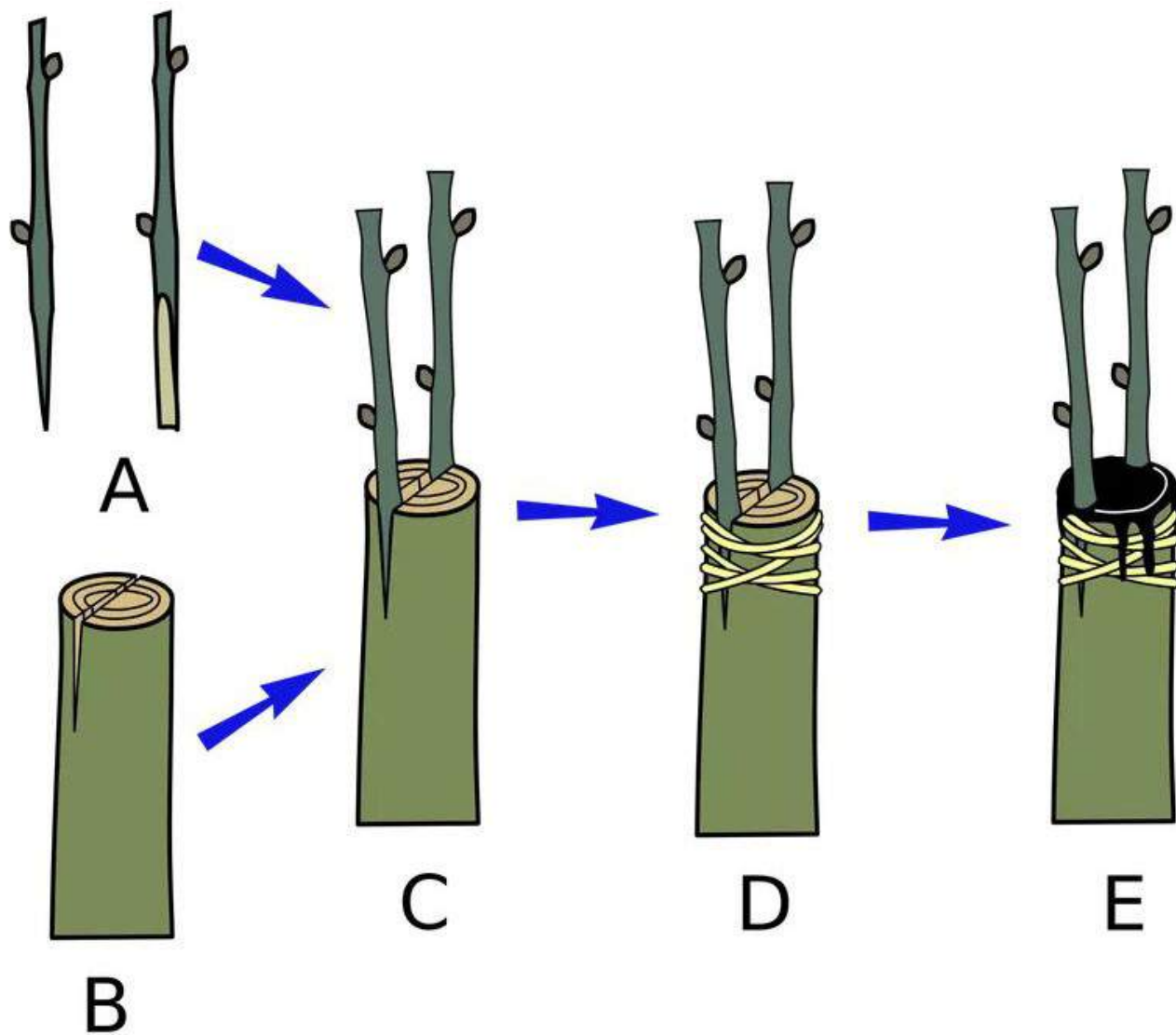
# Différentes méthodes de greffage



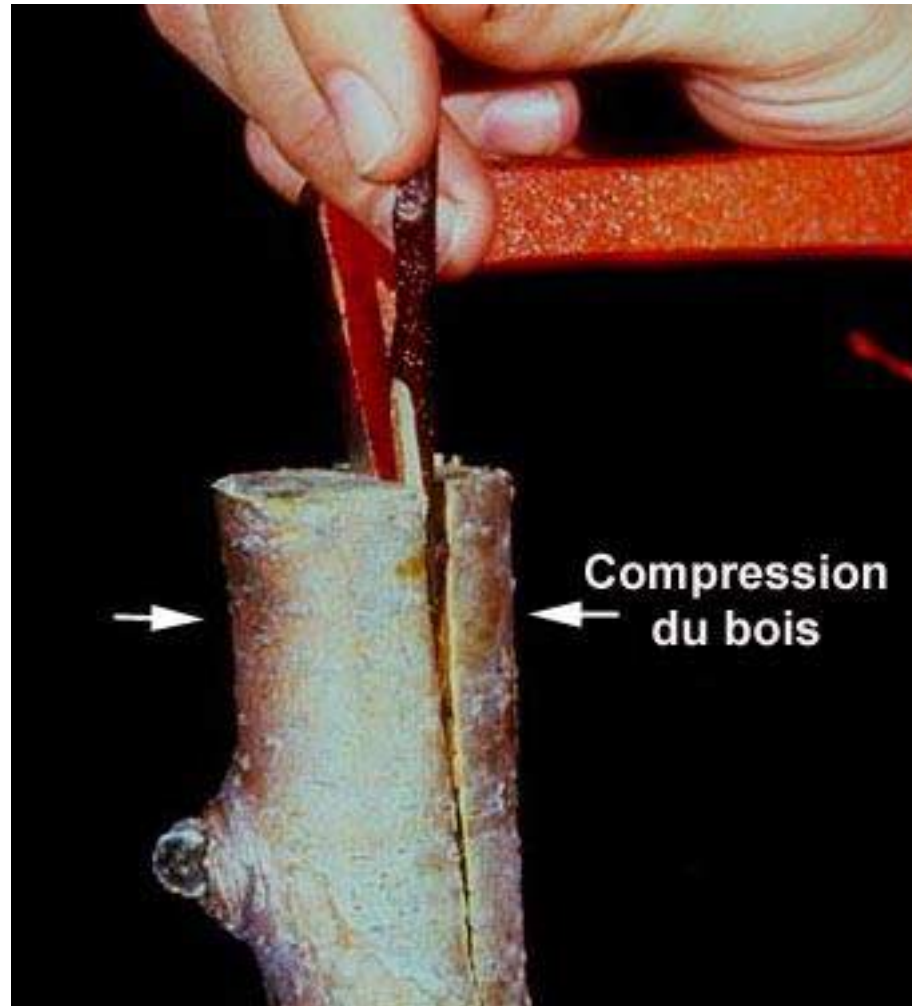
# Différentes méthodes de greffage



Greffe en fente double

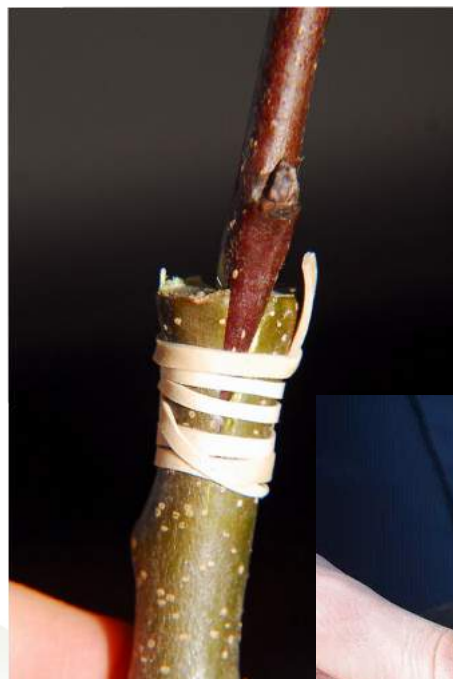


# Différentes méthodes de greffage





# Différentes méthodes de greffage



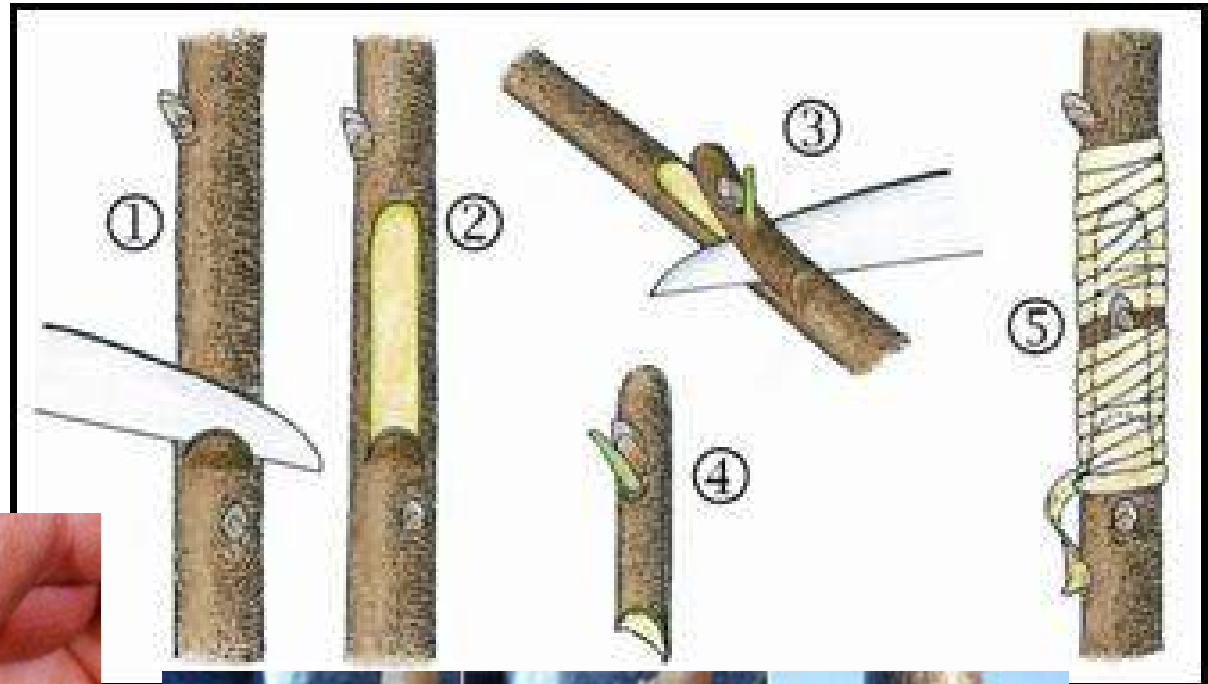
Grefe en fente



# Différentes méthodes de greffage



Greffe Chip-budding





# Différentes méthodes de greffage



Chip-budding

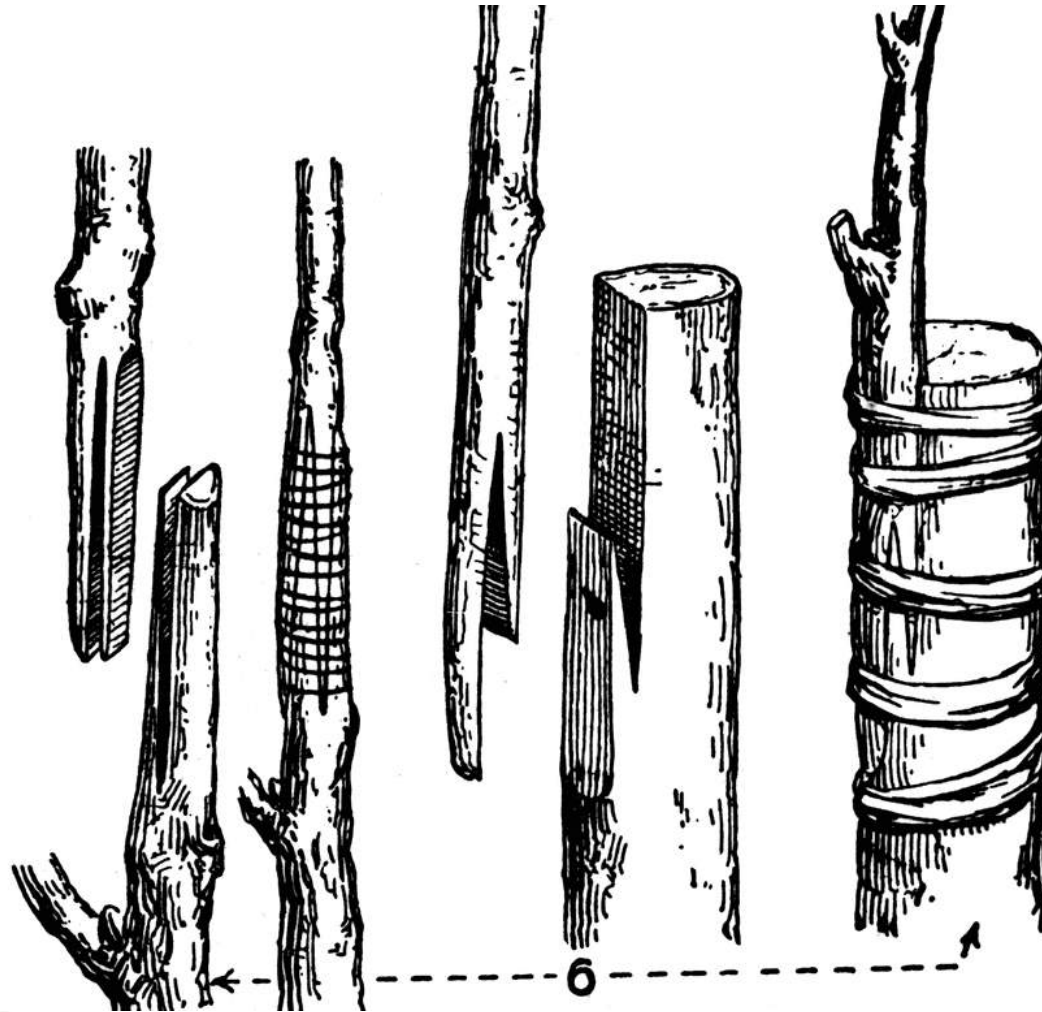




# Différentes méthodes de greffage



Complicquer la greffe pour augmenter la surface de cambium en contact.



# Différentes méthodes de greffage

## Greffage à la pince Lames interchangeables



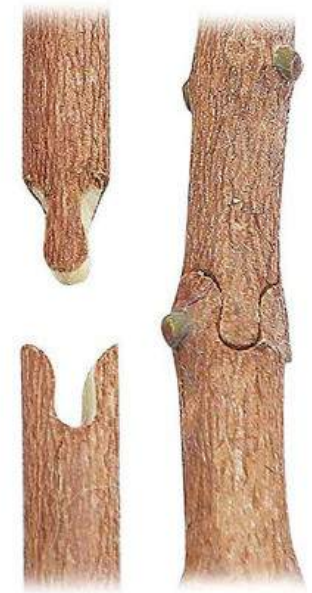
Grefe en V



Grefe en U



Grefe en  $\Omega$



Grefe à la pince automatique.



# Différentes méthodes de greffage



Une méthode à part : le greffage à la perceuse.







Protéger les greffes.





Protéger les greffes.



Par temps chaud et sec, emballer les greffons dans du plastique pour éviter la déshydratation.

On peut également les protéger du soleil avec un papier alu.





Pour finir :

Pensez à bien à arroser régulièrement jusqu'à la reprise, vos arbres greffés.

N'oubliez pas d'enlever les liens de greffe dès que celle ci s'est mise à pousser .

Supprimez les gourmands qui poussent sur le porte-greffe (en dessous de la greffe).





## Et après ?



La greffe n'est pas compliquée, lancez vous, Vous apprendrez vite.

*Des liens utiles :*

[https://fr.wikisource.org/wiki/L'Art\\_de\\_greffer/](https://fr.wikisource.org/wiki/L'Art_de_greffer/)

<https://www.greffer.net/>

Si vous êtes intéressé par un stage pratique de greffage, contactez moi, en laissant votre e-mail, je vous informerai dès que j'en organise un nouveau.

[christian@jardin-ebooks.fr](mailto:christian@jardin-ebooks.fr)

*Merci*

